

 SÜRME
 LEGEND SÜRME
 HS76 SÜRME

Hayata
konfor katan
tasarımlar




deceuninck

"Türkiye'nin Penceresi"

Hayat kalitenizi **artırın**



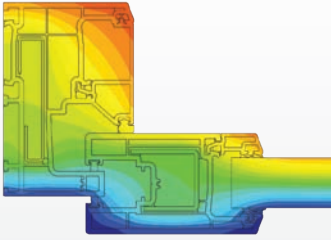
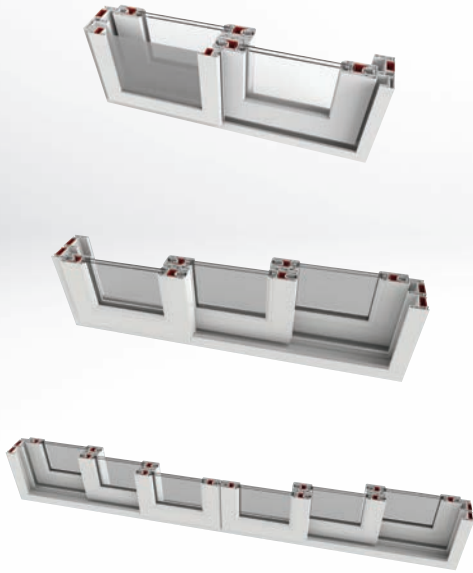
Egepen Deceuninck'in geliřtirdiđi sürme sistemleri ses ve ısı yalıtımında üstün bir performans sergilemekle kalmıyor aynı zamanda estetik tasarımları, mekanlara olan uyumu ile fark yaratıyor.

Kusursuz izolasyon hedeflenerek tasarlanan Sürme Sistemi'nin birleşim yerlerindeki alın kapatma ile alın birleştirme profillerine, TPE conta dahil edilerek izolasyonu artırılmıştır. Sürme kasa, sürme pervaz kasa, sürme kasa sineklikli, üç ray kasa, sabit sürme kasa ve sabit sürme pervaz kasa kullanımı ile Sürme Sistemi'nde birçok çözüm

bulunurken üretilen pencere ve kapı detayına göre, sistem içindeki iki farklı sürme kanat profil (3 odacıklı) seçeneđi de yer alır. Sürme kasa çift kanat hareketli veya sabit sürme kasa uygulamalarında, alt-üst ve yan kısımlarında fiks bölümler oluşturulabilir. HS76 Sistemi, düşük alüminyum eşik uygulaması ile zemindeki profil

yüksekliğini minimize eder. Türk Standartları Enstitüsü tarafından belirlenen standarda uygun olan HS76 Sistemi, tekerlekli sandalye ile geçişi mümkün kılacak bir tasarıma sahiptir. Yeni düşük eşik, görsel olarak yükseklikteki azalmadan dolayı termal ısı analizlerinde daha yalıtımlı sonuçlar vermektedir.

SÜRME



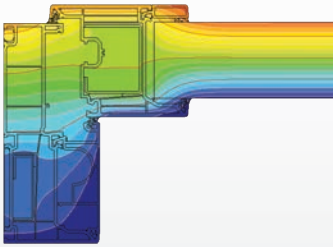
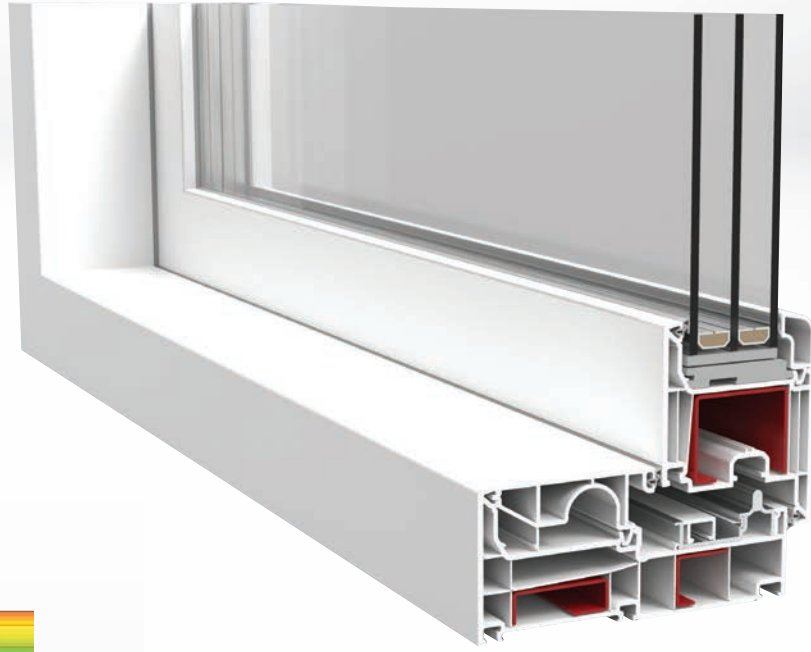
Sistem içerisinde iki farklı, 3 odacıklı sürme kanat profil yer alır. Sistemde yer alan tüm profiller TS EN 12608 - 1 standartlarına uygundur.

Teknik Özellikler

Conta	: TPE Gri / Siyah
Çıta	: Tek Tırnaklı - PCE Contalı
Cam Kalınlıkları	: 4, 20, 24, 30 mm
Açılım Seçenekleri	: Sürme tek ray, çift ray, üç ray kasa profilleri ve sineklik kasa, pervazlı kasa ve sabit sürme uygulamaları

Standart	: TS EN 12608 - 1
Isı İletkenlik Kat Sayısı	: 2,0 W / m ² K

LEGEND SÜRME

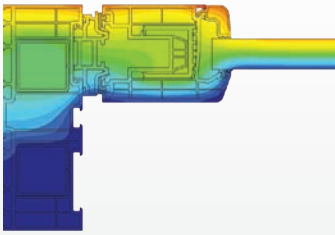


Sistem içerisinde 5 odacıklı kanat profili. Sistemde yer alan tüm profiller TS EN 12608 - 1 standartlarına uygundur.

Teknik Özellikler

Conta	: TPE Gri / Siyah
Çıta	: Tek Tırnaklı - PCE Contalı
Cam Kalınlıkları	: 24, 30, 36, 44, 52 mm
Açılım Seçenekleri	: Sabit Bölmelessürme Uygulaması
Standart	: TS EN 12608 - 1
Isı İletkenlik Kat Sayısı	: 1.4 W / m ² K

HS76 SÜRME



HS76 Sistemi, 76 mm genişliğinde ve 4 odacıklıdır. Ayrıca, 44 mm kalınlığa kadar cam uygulaması yapılabilmektedir.

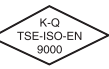
Teknik Özellikler

Profil Genişliği	: 175 mm
Kanat Genişliği	: 76 mm
Odacık Sayısı	: 8 (Kasa), 4 (Kanat)
Conta	: TPE Gri / Siyah
Çıta	: Tek Tırnaklı
Cam Kalınlıkları	: 20, 24, 30, 36, 44 mm
Standart	: TS EN 12608 - 1
Isı İletkenlik Kat Sayısı	: 1.2 W / m ² K

Doğanın renklerini koruyoruz.



Pencere ve kapılar yüksek yalıtım değerleriyle daha sağlıklı bir çevre ortamı yaratmanın yanı sıra uzun ömrü, az bakım gereksinimi ve kullanım ömürlerinin sonunda %100 geri dönüştürülebilir özellikleriyle ön plana çıkmaktadır.



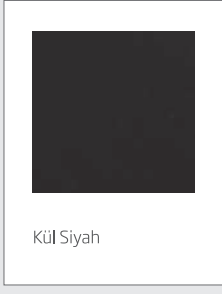
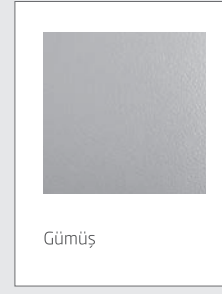
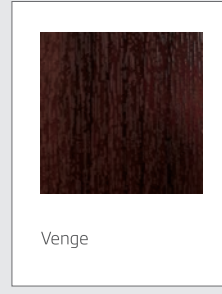
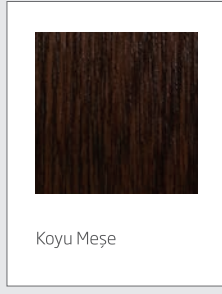
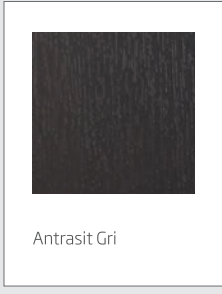
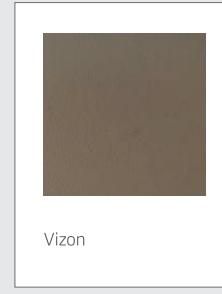
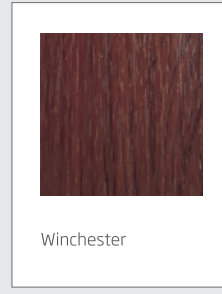
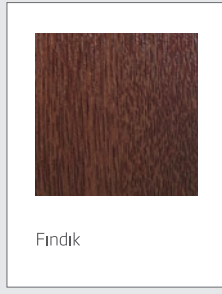
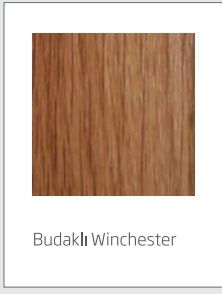
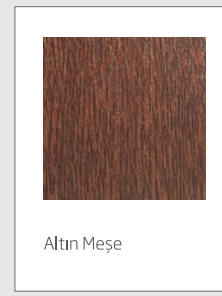
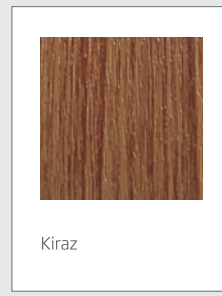
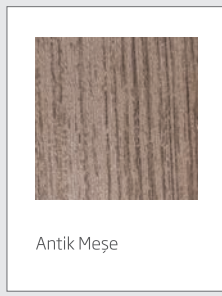
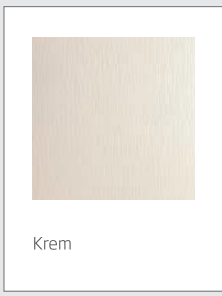
Egepen Deceuninck, çocuklar için daha yaşanabilir bir dünya ve sürdürülebilir bir yaşam hedefliyor. Bu amaç doğrultusunda 2000 yılında %100 geri

dönüştürülebilir TPE conta kullanımı ile çevreye duyarlı üretim gerçekleştiren Egepen Deceuninck, üretimini gerçekleştirdiği hiçbir ürününde kurşun

ve benzeri ağır metalleri kullanmıyor ve profil üretimini çevre dostu kalsiyum-çinko stabilizer ile gerçekleştiriyor.

Lamine Renkler

Egepen Deceuninck, her zevke hitap eden renk seçenekleri ile sistemlere bir bütünlük kazandırarak özel detaylarda bile etkin çözümler sunar.





“Türkiye'nin Penceresi”

Adana Bölge Müdürlüğü

Yeni Mahalle 87071 Sok.
Bozkurtlar Rezidans No: 52 Kat: 3
D: 3 Seyhan-Adana / TÜRKİYE
Tel : 0 (322) 247 23 90
Faks: 0 (322) 247 23 85

Ankara Bölge Müdürlüğü

Kızılırmak Mah. 1446. Cad. Alternatif
Plaza No: 12 / 26 Çukurambar-
Çankaya-Ankara / TÜRKİYE
Tel : 0 (312) 440 16 15
Faks: 0 (312) 441 11 18

İstanbul Bölge Müdürlüğü

İçerenköy Mah. Çayır Yolu Sok.
Bay Plaza No: 5 Kat: 3
Ataşehir-İstanbul / TÜRKİYE
Tel : 0 (216) 537 13 60
Faks: 0 (216) 537 13 64

İzmir Bölge Müdürlüğü

Atatürk Plastik OSB Mah.
5. Cad No: 4 35660
Menemen-İzmir / TÜRKİYE
Tel : 0 (232) 398 98 98
Faks: 0 (232) 328 18 46